



BEBasor
CABLE TRAY SPECIALIST

TU PARTNER GLOBAL
PRESENTACIÓN CORPORATIVA



Índice

Historia

Productos

Filiales

Sectores de Actividad

Proyectos

Partners



CONDUCCIONES DE CABLE BASOR
 BASORTRAY • BASORCANAL • TRUNKING • BASOR
 BANDEJAS STANDARD CONDUCCION AR/
 BANDEJAS ESCALERA CERRADA BLINDOSCABLE MF
BASOR-ELECTRIC

TELEGRAMA
 DIRECCION GENERAL DE CORREOS
 Y TELECOMUNICACION
 GANDIA VALENCIA TLX 651217 90 /86 15 1420

INDICACIONES RECEPCION

DIRECCIONES, DESTINATARIO Y SEÑAS
 BASOR ELECTRIC JOAN MARORELL 4 8 -
 A LA ATENCION DEL GERENTE -

TELECOMUNICACION 394
 15-01-78
 GANDIA

TEXTO:
 VD Y SU ORGANIZACION HAN TENIDO PARTE IMPORTANTE
 EL EXITO QUE HA MARCADO A 1978 COMO UNO DE LOS
 MAS SOBRESALIENTES DE LA HISTORIA DE FORD MUCHAS
 GRACIAS POR SU AYUDA Y COLABORACION RECIBA NUESTROS
 AFECTUOSOS DESEOS DE FELICIDAD EN ESTAS FELICIDADES
 DE UN FELIZ Y PROSPERO 1979 WILLIAM CM FORD
 FORD II PHILIP CALDWELL SALUDOS E. JOSE J. JORDAN
 DE COMPRAS B. MACIAS GERENTE COMPRAS FORD

1962

1968

1970

1973

1975

Los inicios

Don Vicente Bañuls Soler realiza su sueño de abrir una pequeña empresa de instalaciones eléctricas.

La llama BASOR, de la unión de las iniciales de sus dos apellidos, BA de Bañuls, y SOR de Soler.

El primer modelo

Después de años en la industria, Don Vicente decide diseñar y producir su primera bandeja portacables: un modelo de metal perforado.

El primer proyecto

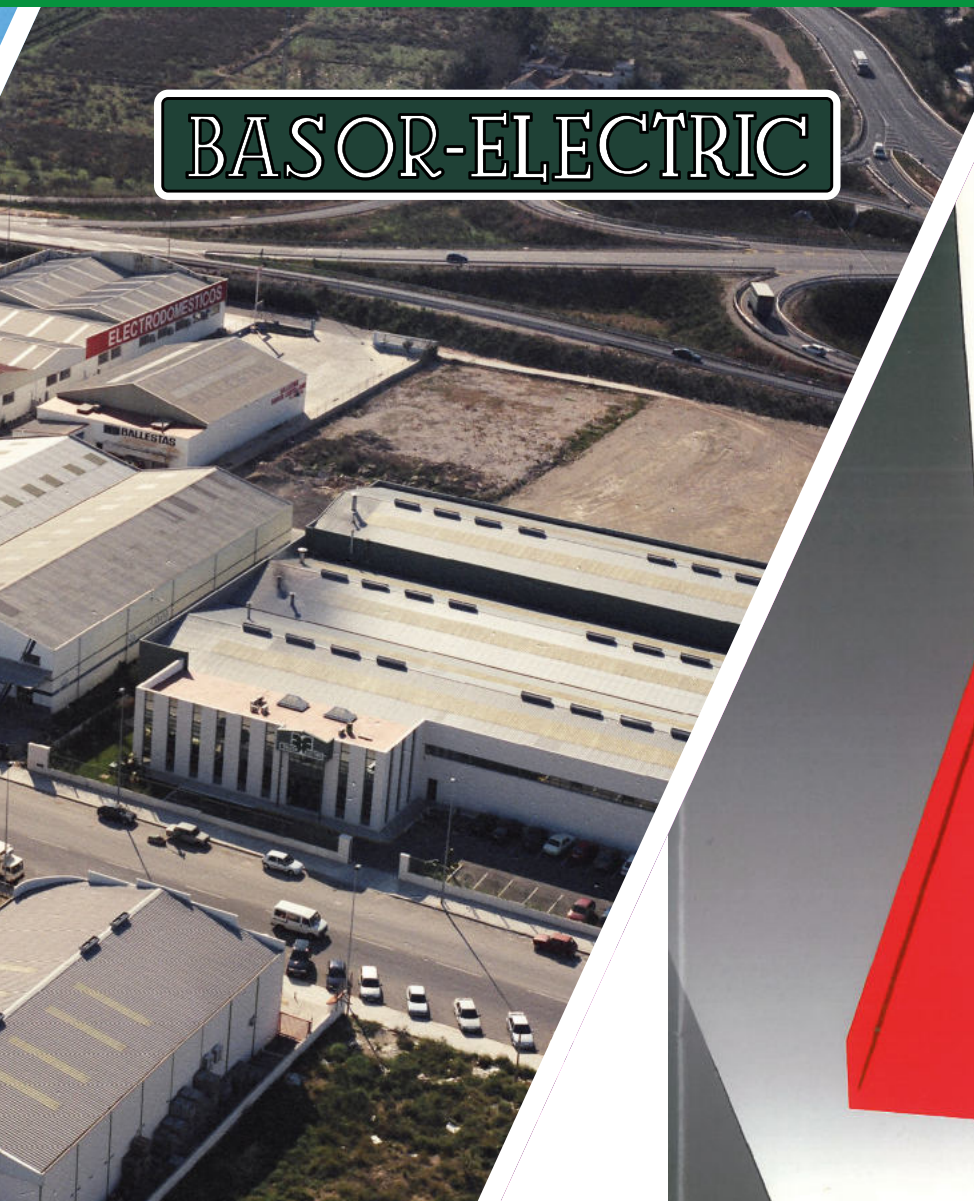
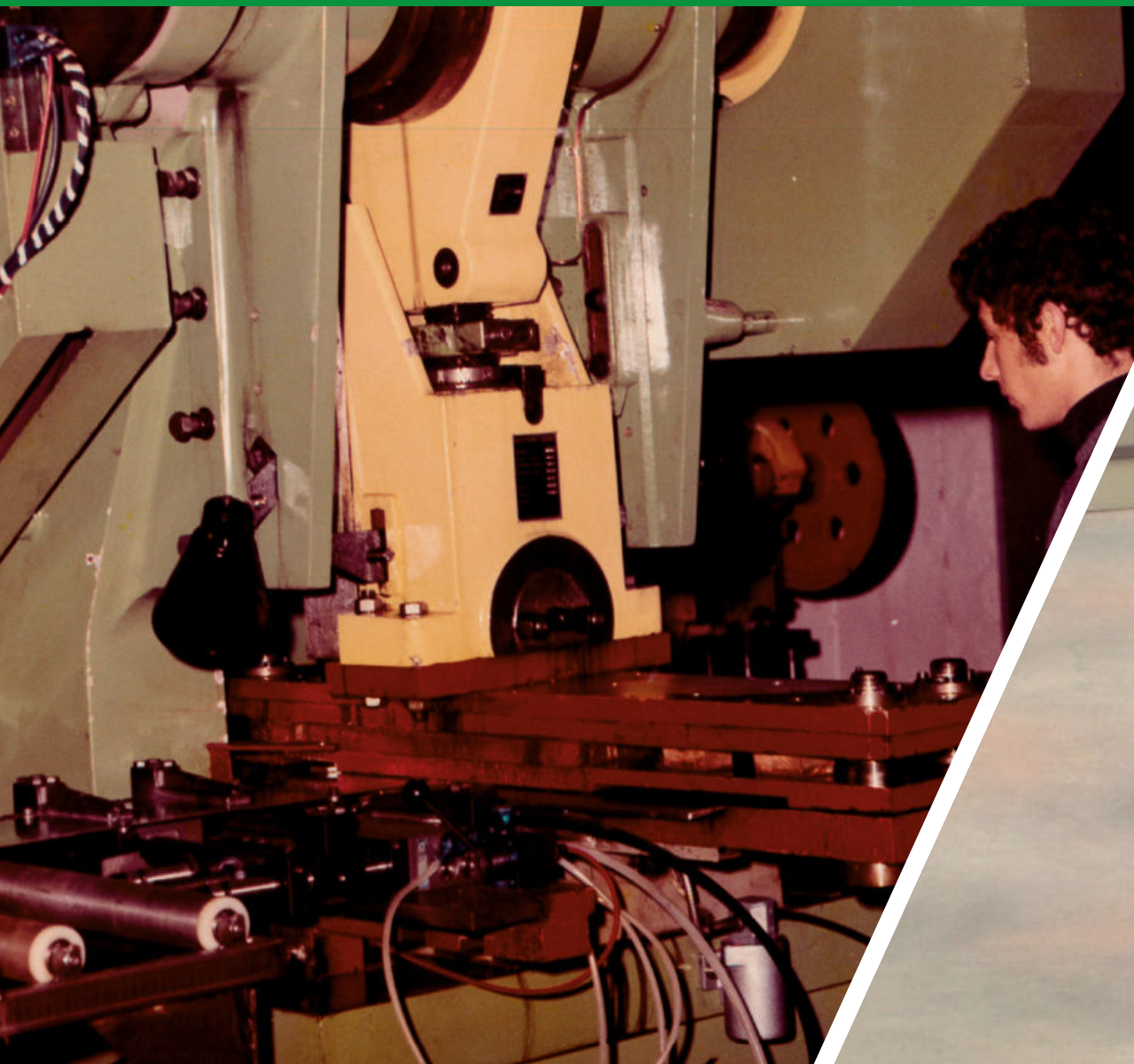
Basor realiza el primer gran proyecto de su historia: la fábrica de Ford Motor Company en Almusafes, en provincia de Valencia (España).

Llega el primer éxito

Henry Ford II agradece a Don Vicente, con un telegrama oficial, el esfuerzo realizado en la construcción de la Fábrica de Almusafes, y por completar el proyecto antes de lo previsto.

La primera fábrica

El hijo de don Vicente, Vicente Bañuls Femenia, licenciado en ingeniería, toma las riendas del pequeño taller y, tras meses de trabajo, consigue transformarlo en una auténtica fábrica.



1980

1983

1985

1986

1989

Crecimiento nacional

Se sientan las bases para una primera producción mecanizada, eficiente y profesional, estableciendo que, a partir de este momento, Basor se centrará en la producción de bandejas portacables.

Nuevos productos

Analizando el conocimiento y los recursos técnicos disponibles, se decidió agregar cajas y tomas eléctricas a los productos disponibles.

Crecimiento continuo

La compañía sigue creciendo rápidamente a nivel nacional, también gracias a la confianza de General Motors, que contrata a Basor para la construcción de la nueva fábrica en Zaragoza.

La empresa "oficial"

Con un capital social de 60.000 pesetas (360€ aprox.), nace oficialmente la empresa Basor Electric SA.

El monograma

Por primera vez se realiza un restyling del visual corporativo: es en este momento que se crea el famoso monograma BE.



Patented by BASOR
 9800892
 200201809
 9602521
 9803132

1990

Grandes proyectos

Basor comienza a desarrollar grandes proyectos en el sector Petroquímico, como el complejo industrial de Tarragona, para REPSOL, los aeropuertos de Madrid y Valencia, y proyectos de varios tipos en el sector naval.

1992

Juegos Olímpicos '92

En 1992, la Villa Olímpica de Barcelona, donde alojan deportistas y técnicos de todas las naciones participantes, utiliza únicamente bandejas Basor en sus instalaciones.

1993

Basor Madrid

Basor inaugura la primera delegación fuera de las fronteras de la Comunidad Valenciana, en la Comunidad de Madrid. Las nuevas instalaciones se utilizarán de forma inmediata como centro logístico para la zona central de España.

1998

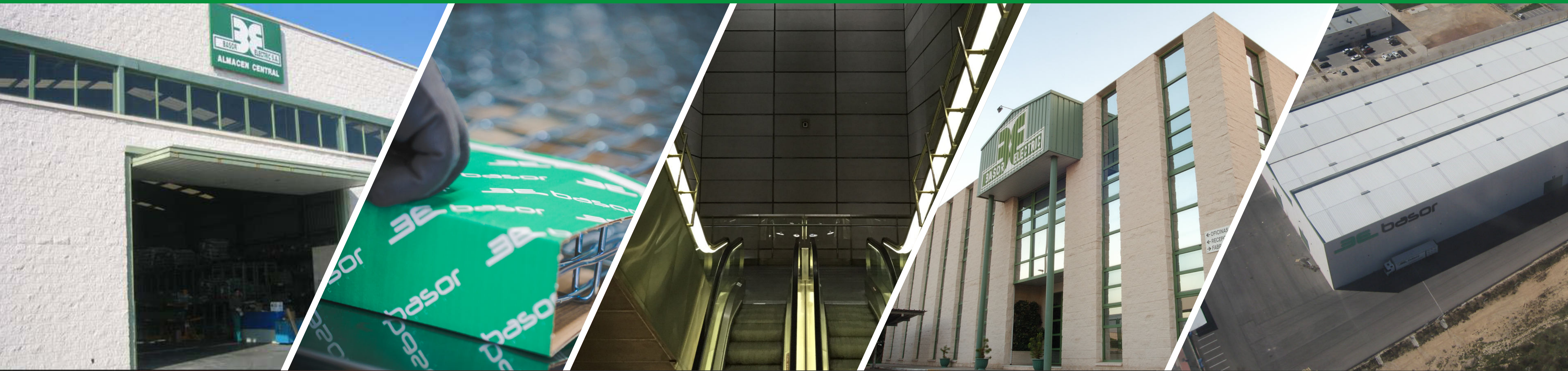
Expansión Internacional

Se inaugura el Departamento de Exportación de la empresa, y comienza la primera real expansión internacional de Basor.

1999

Las primeras patentes

Basor obtiene el reconocimiento de sus primeras patentes reconocidas a nivel mundial, que mejoran significativamente la conexión entre bandejas, logística e instalación del producto.



2000

Basor Hungría

Inaugura en Hungría, en Budapest, la primera filial europea de Basor.

La nueva estructura se convierte en el eje de expansión de la zona central del continente europeo.

2001

Una nueva fábrica

Castellón de Rugat es la sede de la nueva fábrica dedicada al tratamiento y acabado de metales.

De esta forma, Basor gestiona e interioriza toda la cadena productiva.

2003

Metro Copenhagen

Basor es elegido proveedor oficial del mayor proyecto de transporte europeo, el metro de Copenhagen. En año y medio se utilizarán más de 130 camiones llenos de bandejas.

2005

La nueva generación

Se incorpora a la empresa la tercera generación de Bañuls, nietos del fundador. El primer objetivo que se establece es la expansión internacional de Basor Electric.

2007

La fábrica de Almansa

Se inaugura la megafábrica de Almansa, un centro de producción totalmente automatizado y con almacén inteligente: producción y gestión de pedidos ahora son posibles en un tiempo récord.



2010

Basor México

Basor abre la primera filial fuera de Europa: nace Basor México.

Es la primera vez que la empresa produce productos fuera de las fronteras españolas.

2013

La expansión continúa

La expansión internacional del grupo continúa: a lo largo de los años se inaugurarán varias filiales y sucursales en Reino Unido, Portugal, Italia y Francia.

2015

Basor Perú

Abre sus puertas Basor Perú, encaminado a las aperturas de nuevas sucursales en Argelia y Tailandia, consolidando la presencia internacional de la empresa en 4 de los 5 continentes.

2018

Nuevas oficinas centrales

Tras meses de reformas, se inauguran las nuevas oficinas centrales de Gandia, un edificio moderno y de estructura abierta, donde todos los departamentos de la empresa interactúan constantemente y se gestionan los mercados nacionales e internacionales.

2022

Basor hoy en día

- 300** empleados
- 10** Filiales
- 3** Centros de producción en España
- 2** Centros de producción Internacional
- 5** Centros logísticos en España
- 200.000m2** de instalaciones
- 8.000** Productos en el catálogo
- 1.000** Proyectos realizados

Nuestros Productos

El claim de nuestra empresa define a la perfección nuestros valores y nuestra visión:

Somos especialistas en bandejas y canales portacables.

En nuestro catálogo se encuentra todo tipo de canalización, desde bandejas de hilo hasta estancas, pasando por las escalera metálica y en fibra de vidrio, hasta bandejas en PVC.

En nuestro catálogo contamos con más de 8.000 referencias, sin contar los productos a medida.



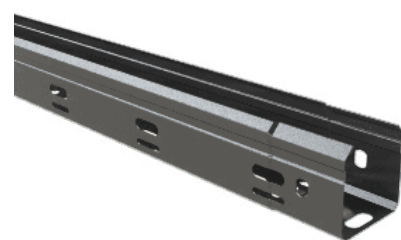
BasorTray

FAMILIA DE PRODUCTO

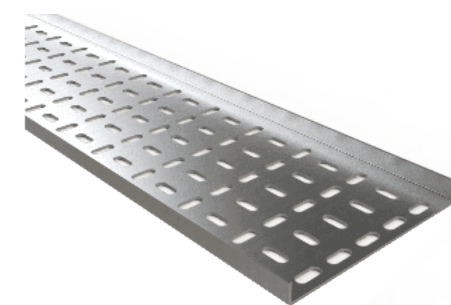
La familia BasorTray está formada por 8 tipos de productos diferentes, cada uno acompañado de sus propios accesorios, está diseñada para soportar varios tipos de cargas y adaptarse a cualquier tipo de industria.



NR2E



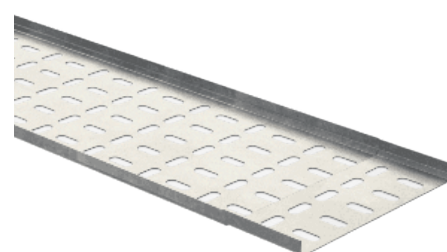
MINI ERE



IND. PESADA



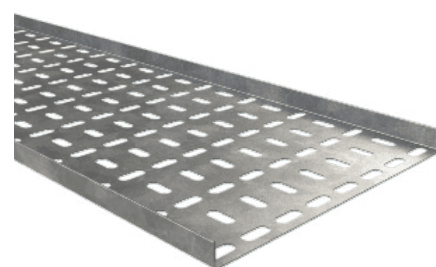
**ERE/MRE/FRE
STANDARD**



BRITISH STANDARD BS



IND. LIGERA



IND. NAVAL



BasorPlast

FAMILIA DE PRODUCTO

La familia BasorPlast está formada de 5 tipos diferentes de bandejas, minicanales para uso doméstico, bandejas interiores/exteriores o canaletas cuadradas, cada uno de ellos soportado por accesorios específicos.



**/// BANDEJA PERFORADA
BPE H60**



/// BANDEJA CIEGA BPE-C H60



**/// BANDEJA PERFORADA
BPE H100**



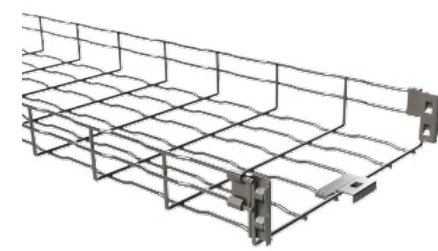
**/// BANDEJA CIEGA BPE-C
H100**

BasorFil

FAMILIA DE PRODUCTO

La familia BasorFil consta de 2 tipos diferentes de bandejas de hilo: las estándar, y las con enchufe rápido sin tornillos.

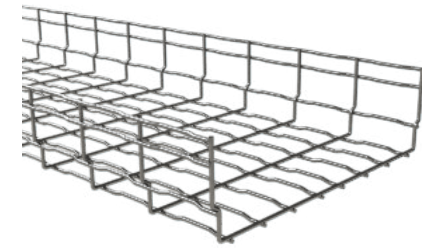
Esta serie de productos también se acompaña de una línea específica de accesorios.



BF2R



BFR STANDARD



EBFR



BasorTrav

FAMILIA DE PRODUCTO

La familia BasorTrav consta de 8 tipos diferentes de escalera: el modelo principal es el estándar con enganche rápido, seguido de las versiones British Standard y las de uso naval, cada una con su propio conjunto de accesorios.



FE H70



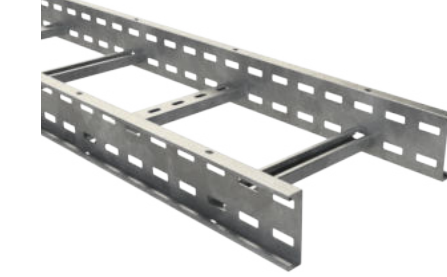
FE H75/100/120/150



F2E H100/120/150



F



BSL SERIE



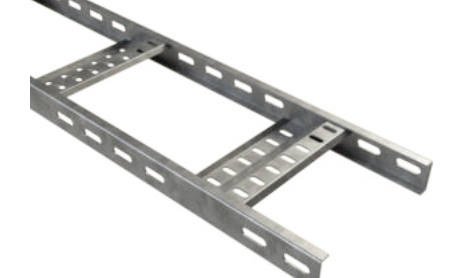
RP



UEC



I SERIE



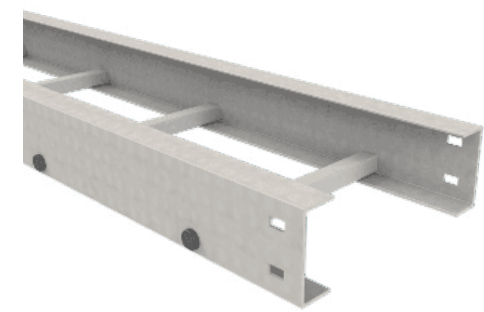
ING. NAVAL

FiberTrav

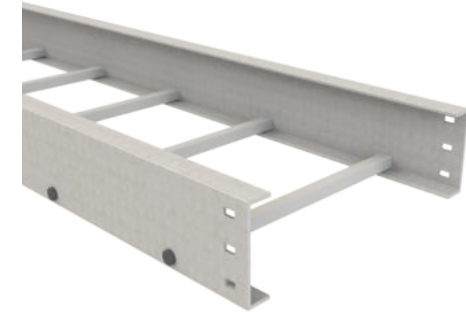
FAMILIA DE PRODUCTO

La familia FiberTrav consta de 1 modelo de escalera, propuesto en 3 versiones: para cargas bajas, medias y altas.

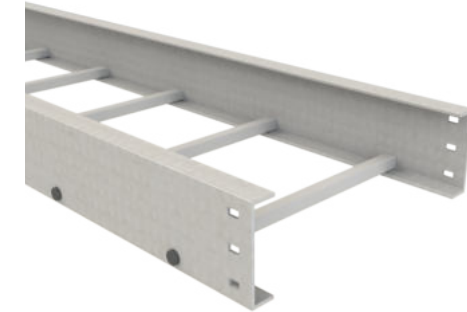
Esta familia también tiene una serie de accesorios dedicados.



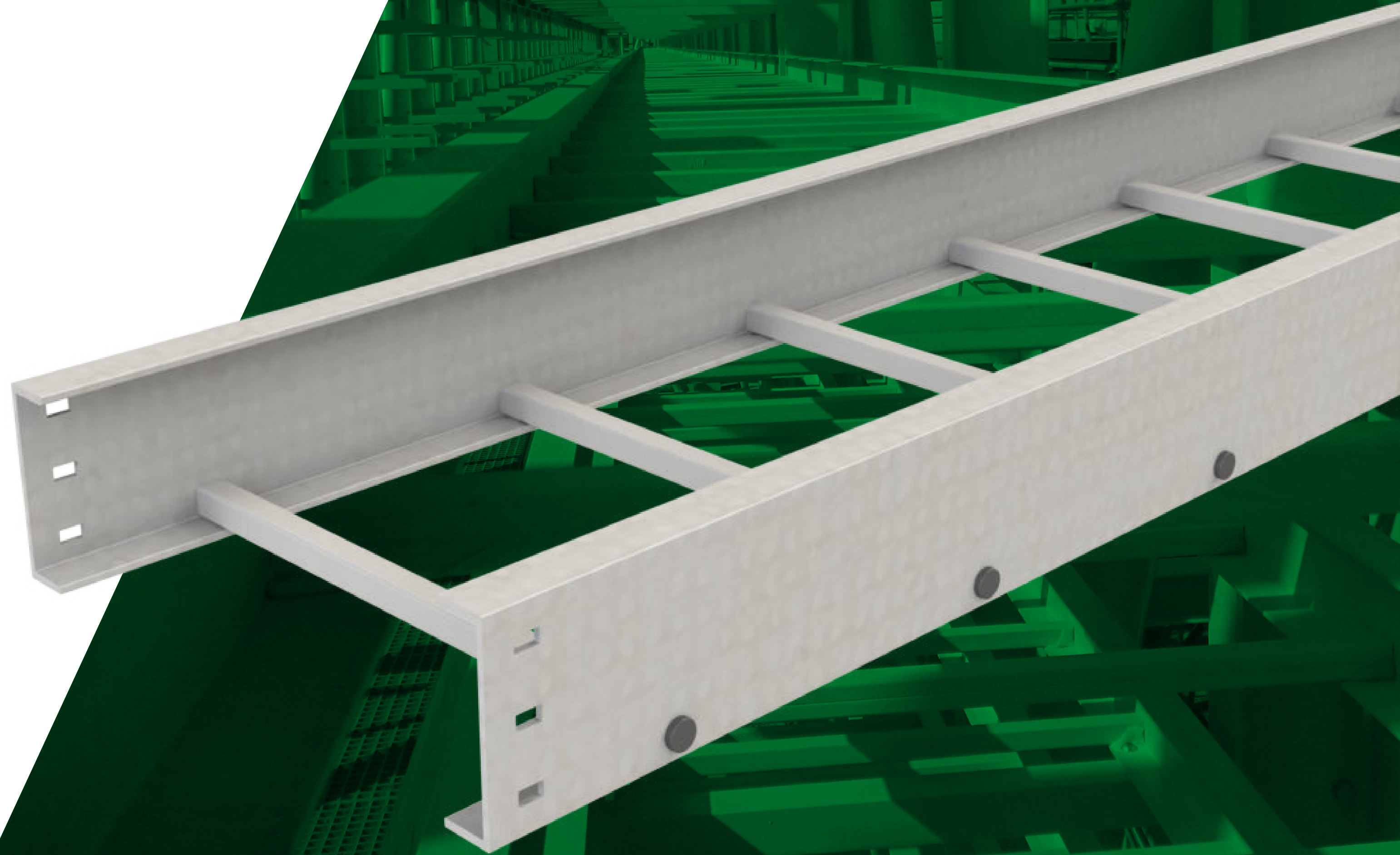
EFVS H3/4



EFVL/EFVS H6



EFVR/EFVS H8

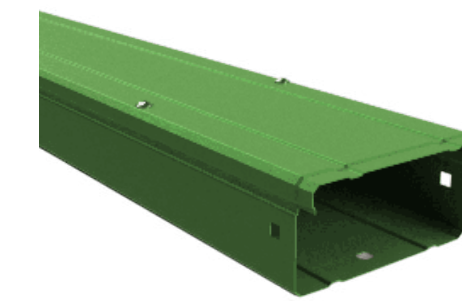


BasorCanal

FAMILIA DE PRODUCTO

La familia BasorCanal se compone de 3 tipos de modelos diferentes: canales estancas pintados, canales estancas inoxidables y canales estancas pisables.

Esta familia también tiene una línea completa de accesorios.



CT GSP



CTI I304



WT CALPESTABLE

BasorTub & BasorFlex

FAMILIA DE PRODUCTO

La familia BasorTub se compone de dos modelos, PVC y libre de halógenos.

La familia Basor Flex también está compuesta por dos modelos flexibles, el RAL7031 y el RAL9011.

Ambas familias cuentan con su propio conjunto de accesorios.



**TUBO RÍGIDO
ABOCARDADO RE1250 RLH**

**TUBO RÍGIDO CILÍNDRICO
R1250 CLH**

**TUBO RÍGIDO
R1250 PVC**



**TUBO CORRUGADO
COFLEX**



TUBO FLEXIBLE FLEXL



Nuestro mundo es...

GREEN

B A S O R W O R L D W I D E

Nuestra empresa en números:

- 1** Sede central en Gandía, Valencia
- 3** Fábricas en España
- 2** Fábricas en el resto del mundo (México y Perú)
- Operaciones Comerciales en **4 de los 5 continentes**
- 10** Filiales Mundiales
- 50** Países con stock fijo de productos Basor
- 1.000** Proyectos realizados en los últimos **15 años**
- 1.300** Puntos de distribución en el mundo



Gandía

OFICINAS CENTRALES

Totalmente reformadas en 2018, nuestras oficinas centrales son el eje de la gestión.



Gandía, Almansa & Castellón

LAS FÁBRICAS ESPAÑOLAS

Los centros de producción son el orgullo de nuestra empresa. La más grande, en Almansa, supera los 50.000 m², y es la tercera fábrica más grande de Europa en el sector.



BEBasor
CABLE TRAY SPECIALIST

México & Perú

FÁBRICAS EN EL EXTRANJERO

Los centros productivos de Latinoamérica, en México y Perú, han sido y son un eje vital para nuestra expansión en América.



Estamos presentes en 4 de los 5 continentes

OTRAS FILIALES

USA, Portugal, Gran Bretaña, Francia, Italia,
Hungría, Argelia y Tailandia.



BEBasor
CABLE TRAY SPECIALIST

Nuestros sectores de actividad

Data Center

Energías Renovables

Oil & Gas



Nuestros sectores de actividad

Food Industry

Tratamiento de Aguas

Producción de energía



Nuestros sectores de actividad

Ferrocarril

Edificación terciaria

Construcción naval





**+MÁS
DE**

1000

**PROYECTOS REALIZADOS
EN LOS ÚLTIMOS 15 AÑOS**

#TUPARTNERGLOBAL

Nuestros proyectos en Europa

País	Proyecto
Bélgica	Refinería OPTARA
República Checa	Planta química de Lovochemie
Austria	Agrana Fábrica de zumos
Francia	Reactor Termonuclear Experimental Internacional ITER Cadarache
Dinamarca	Metro de Copenhague
España	Centro Logístico de Mayoral
Hungría	Planta de Nestlé-Purina en Buk
Estonia	Central Termo-Nuclear de Shale
Rumania	Planta Fotovoltaica Vanju-Mare
Polonia	Planta de comida para animales de Wroclaw



Nuestros Proyectos en América

País	Proyecto
México	Central Ciclo Combinado Baja California
USA	Planta fotovoltaica Mojave Solar
Ecuador	Planta Cementera El Chimborazo
Colombia	Central Térmica de Paipa IV
Chile	Mina OPM Andina
Perú	Refinería La Pampilla
Costa Rica	Esferas almacenamiento LPG
Rep. Dominicana	Hotel Royalton Dominicana
Panamá	Línea 2 del Metro de Panamá
Bolivia	Refinería de Gas Margarita Huacaya



Nuestros proyectos en África

País	Proyecto
Marruecos	Planta de tratamiento de fosfatos OCP
Egipto	Planta de refinería de Alexandria
Libia	Planta de zumos Swani Foods
Sudáfrica	Planta fotovoltaica Kathu
Argelia	Complejo de fertilizantes de Omán
Senegal	Planta fotovoltaica Bokhol
Mauritania	Planta de enriquecimiento de hierro Zouérate
Argelia	Infraestructura Oleoducto Bani Saf



Nuestros Proyectos en Asia y Oceanía

País	Proyecto
Tailandia	Nestlé Suratthani Water Plant
Arabia Saudi	Planta de refinamiento de Aramco en Al-Jubail
Australia	Parque fotovoltaico Moree
Bangladesh	Planta farmacéutica Beximco
Pakistán	Planta embotelladora de Coca Cola en Lahore
Taiwán	Túnel de Ping Tung
Japón	Dunkerque LNG Terminal
Irán	refinería de neyshabour
Kuwait	Planta solar Shagaya Solar
Australia	Granja Solar Barcaldine



Nuestros Partners

Technip

PROINSO

STI norland

ACS
ACTIVIDADES DE CONSTRUCCIÓN Y SERVICIOS

TRAPA
CHOCOLATES
DESDE 1891

PETRONAS

INITEC
Energía

Nestlé

MOYCA

METALUX

MARQUÉS DE MURRIETA
ESTATES & WINES

SUZLON

Maire Tecnimont

AUSTRIA JUICE

TR
TECNICAS REUNIDAS

SNC · LAVALIN

SENER

DANIELI

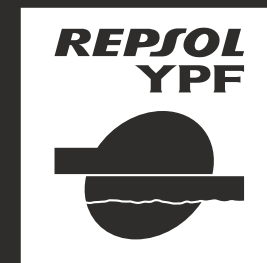
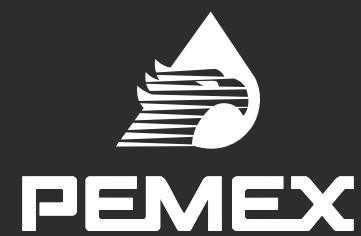
ITSK

ayesa ♦ Engineering. Information. Imagination.

Reina

DESDE 1924
RAMÓN BILBAO
HARO · RIOJA ALTA

Nuestros Partners



BE Basor

C A B L E T R A Y S P E C I A L I S T

Basor Electric S.A

Avenida Alcodar 45
46701 Gandia (Valencia)
Teléfono: +34 96 287 66 95
www.basor.com
basor@basor.com

Basor Electric Perú SAC

Venancio Avila 1988,
Cercado de Lima 15083, Perú
Teléfono: +51 1 5023329
www.basor.com/pe/home
gerenciaperubasor@basor.com